

CRÉATION NUMÉRIQUE

WWW.CREANUM.FR

Création graphique, Multimédia, PAO, Internet, 3D

Galerie

Festival @rt outsiders
Lydia Boduch
Hervé Bernard

CADRAGE

Colorimétrie
(suite)

DOSSIER

TOUT

sur la BD en
numérique
avec...

Beltran, Sokal, Satrapi...

PRATIQUE

Créer une planche BD
et la coloriser
avec Photoshop
ou Toon-Boon Studio

TEST

Light Wave 9
3DS Max 9 / Maya 8
Manga Studio
Quidam 1.07
Project Dogwaffle
Bionatics Natfx 4



FORMATS PRESSE

M 04820 - 117 - F - 5,80 €

04 11 55 - 881 634 - POPT Out 634 - COM 11 C 5

BD & NUMÉRIQUE/À VOS STYLETTS...

par JEF TOMBEUR

La tablette, outil incontournable ? HORS DE WACOM...

Point de salut, hors de Wacom ? Tout dépend de vos ambitions, et de la manière dont vous progresserez...

ON A FAIT À LA SOURIS MAIS... tout bédéiste vous le dira, la tablette s'impose. Bien sûr, vous lorgnez du côté de la large gamme Wacom. C'est la référence pour les industries graphiques et son concurrent prestigieux, CalComp, est devenu confidentiel en France. Mais les prix des Wacom de dimensions confortables vous rebutent.

S'il existe des alternatives pour les modèles « réduits » (largeur inférieure à 16 cm), les professionnels autres que ceux de Wacom sont rares et parfois difficiles à trouver, même dans la grande distribution spécialisée (Surcouf, Fnac, Darty, Boulanger...). CalComp peut être considéré, surtout si vous faites aussi du dessin industriel ou d'architecture. La surface active de la plus petite des DrawingBoard III couvre 30,5 cm², la CADPro est à peine moins large (mais limitée à 15 cm en hauteur). Il reste deux distributeurs en France, Cogistem (.com) et Graph-Image (.com).

Mais d'autres fabricants peuvent retenir votre attention. Il s'agit tout d'abord de Trust dont le modèle TB-4200 présente une surface active de 22,8 x 30,4 cm. Comme pour d'autres modèles concurrents des Wacom, les niveaux de pression des stylets (un seul, très souvent, par fabricant), restent limités à 512 (1 024 pour les Wacom Intuos récentes, autant pour les NGS CadBoy Ultra A6 ou DrawMaster A5, voir ngslurbe.com ou apacabar.fr, et cette DrawMaster, à env. 70 euros, voire moins, présente bien des attraits). Le prix d'une TB-4200 est généralement légèrement inférieur à cent euros. Signalons la Trust TB-3100 (15,2 x 20,3 cm de surface active) qui présente aussi un prix attractif (compter dans les 50 ou 60 euros).

Le formosan Aiptek présente une assez large variété de modèles et notamment un moniteur TFT de 15" de diagonale affichant en XGA qui, en tant que moniteur est tout à fait acceptable (sauf pour les jeux d'action); associé à un stylet, il se transforme en dalle de dessin (surface active de 30,4 x 22,8 mm). Ce modèle est un peu vieillot (port USB 1.1, connectique VGA). Contrairement à ce qu'on peut (ou qu'on a pu) lire parfois chez des confrères ou en ligne, un pilote pour Mac OS X existe sur le site (mais semble culminer au 10.2 dans la documentation : il faudra s'enquérir auprès d'Aiptek Europe, en Allemagne, pour l'OS Leopard). Évidemment, ce n'est ni un Tablet PC complet, ni la mythique (et très onéreuse) Cintiq de Wacom. Dans la gamme Aiptek, l'HyperPen 12000U est un modèle tout à fait abordable (vendu parfois moins de 70 euros) compte tenu de sa surface active A4. Elle est livrée avec divers logiciels dont

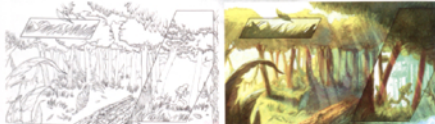
Cadix (DAO) et possiblement Art Dabbier (ex-MetaCreations, racheté par Corel) selon les stocks.

L'offre Genius (genius-europe.com) pour PC s'accompagne de versions d'essai (et non « allégée » ou « élémentaire ») de Corel Painter et de Photoshop CS. Intéressant si vous aviez acquis Painter par ailleurs. La sensibilité de la pointe du stylet de la PenSketch 9 x 12" (A4) est de 1 024 niveaux, la résolution de 2 000 lpi. Le prix est en rapport avec ces performances : souvent plus de 170 euros (et fonction de la présence ou non d'Adobe PS Elements).

Notez aussi, qu'en occasion, vous trouverez encore des tablettes Lifetec (Medion-A'di) A4+ (modèle LT 9570) pour Windows. Elle peut valoir la peine de s'y intéresser en fonction du prix.

Pour vous déterminer pour une tablette plutôt qu'une autre, examinez les paramètres suivants : sensibilité, précision, offre logicielle, prise en main du stylet et de la souris. Mais aussi une foultitude d'autres critères plus subjectifs. Et pour vous convaincre de ce qu'une tablette peut vous apporter, vous pouvez consulter le site d'un démonstrateur Wacom, Vincent Bedu (wacometmapomme.com), voire vous inscrire pour une formation adaptée à votre matériel (Jean-Luc Touillon, touillon.com, ou Pascal Sibertin, sib.free.fr, forment sur Wacom mais modulent leurs séquences à vos besoins).

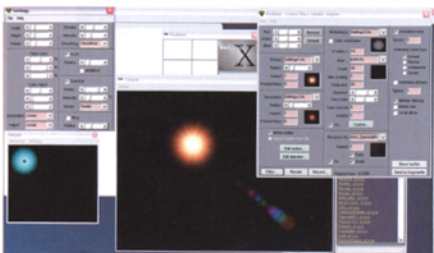
Rappelons que si Wacom s'est imposé en tant que chef de file, c'est aussi en raison de la présence de zones sensibles (style *touchpad*) sur ses tablettes pour piloter un logiciel, d'un choix de stylets et même de pointes amovibles aux sensibilités différentes, etc. « Les stylets sont plus légers et robustes car ils ne nécessitent pas de changer une plume, opération parfois délicate sur des modèles concurrents, » remarque Pascal Sibertin. ■



D-Robaz (de P. Sibertin & Fr. Fruish, fredfruish.com, est une BD réalisée à la Wacom. Mais d'autres solutions existent

canin ?) Il travaille notamment avec les Buffers. Ils sont un peu comme des instantanés d'historique de Photoshop, la mémoire tampon. Il s'agit de la scène sur laquelle vous travaillez. Elle peut être mémorisée à un instant précis puis réutilisée plus tard.

Vous disposez également d'outils utilisant les systèmes de particules appelés Optipustics. Vous pouvez ainsi créer des paysages réalistes grâce à des pinceaux créant des herbes, des arbres, etc.

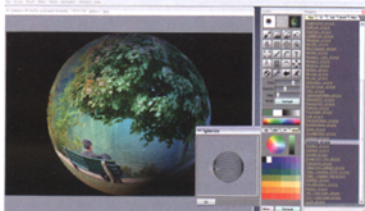


Radiant est un module qui crée des *Lens Flare*. Les réglages sont importants et le rendu est vraiment très réaliste.

Vous aurez aussi recours à l'option qui permet de créer, en plus les classiques grilles et repères, un découpage allant d'une à cinq cases horizontalement et verticalement. Il est ainsi facile de créer une grille de neuf cases pour travailler selon la règle des tiers. Astucieux !

Filtres & modules

Le plus amusant tient aux filtres et modules. Les filtres proposent des choses classiques mais aussi un générateur de lumière diffuse (*lens flare*) incroyablement complet (**Radiant**), ainsi qu'un générateur de ciel nuageux ou étoilé, des filtres photographiques comme l'effet ultra-grand angulaire *Fish Eye*, la nuit américaine, etc. Au niveau des déformations, vous en trouverez des 3D, un effet *Warp* avec une grille de déformation ou encore le sympathique *Textrix* qui transforme votre image avec l'effet *Matrix*.



Les filtres et modules ne sont pas compatibles avec Photoshop, mais Dogwaffle n'a rien à lui envier de ce côté. Ici, un module permettant de placer l'image en cours sur une sphère

En revanche, les filtres et modules de Dogwaffle ne sont pas interchangeables avec ceux d'autres logiciels, ils sont développés spécialement pour lui.

Difficile de faire le tour d'un tel logiciel sans avoir envie d'y passer des mois et de lui consacrer un livre. Pour le prix proposé et sachant qu'il existe une version gratuite, c'est un investissement qui ne sera pas douloureux. Ses fonctions créatrices seront des sources d'inspirations intarissables.

FICHE TECHNIQUE

Logiciel : Project Dogwaffle Professional (PD Pro)

Éditeur : Dan Ritchie <http://www.squirreldome.com>

Configuration : 700 MHz ou plus recommandé. Windows 98 SR2 ou ult.

Prix : env. 90 euros pour la 3.7 ou 60 pour la 2. La version 1.2 est gratuite

L'avis de Pascal Sibertin-Blanc



Pascal Sibertin, info-illustrateur, termine en ce moment une BD nommée *D-RobaZ*, sur laquelle nous reviendrons, en utilisant essentiellement Painter. Mais, spécialiste des tablettes graphiques, il teste toutes les solutions logicielles.

« *DogWaffle* est dans l'esprit d'Aura qui est un logiciel de dessin vidéo de la lignée de *Deluxe Paint Amiga*, version animation. Il est puissant et réactif. À mon avis, il va faire un carton dans la vidéo ou le cinéma d'animation. Ce sont les mêmes raccourcis claviers que ceux d'Aura ou d'autres logiciels de vidéo. Il permet de bien jouer avec les textures et de réaliser des effets efficaces et amusants. Le moins serait bien sûr l'accessibilité. Pour les amateurs, il sera difficile à manier car il est puissant puisqu'il gère l'animation, les alpha, les brosses animées, etc. *Dogwaffle* est également dédié aux créateurs de jeux vidéos. »